


Office365 (Outlook, OneDrive, Teams)

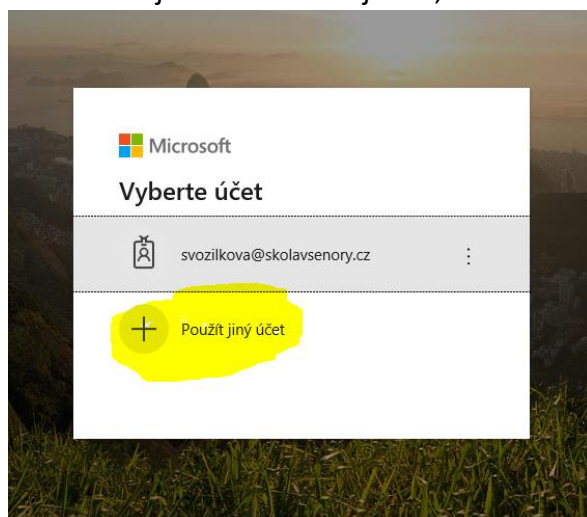
Jak se dostat do Office365 - Teams:



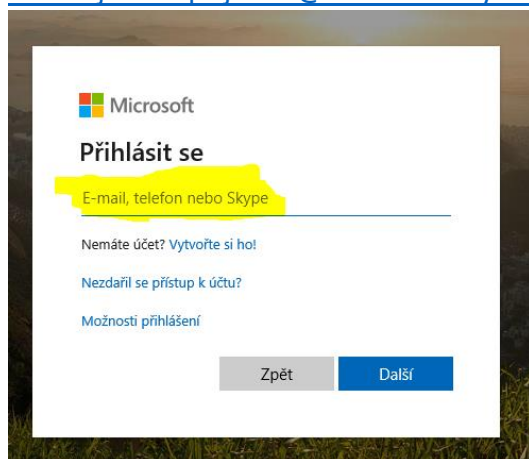
1. Otevři si kliknutím prohlížeč Edge nebo . A nebo jiný prohlížeč.
2. Do horní řádky napiš: office.com (nebo jdi přes stránky školy – www.skolavsenory.cz)
3. Klikneš na Přihlásit se (žluté):



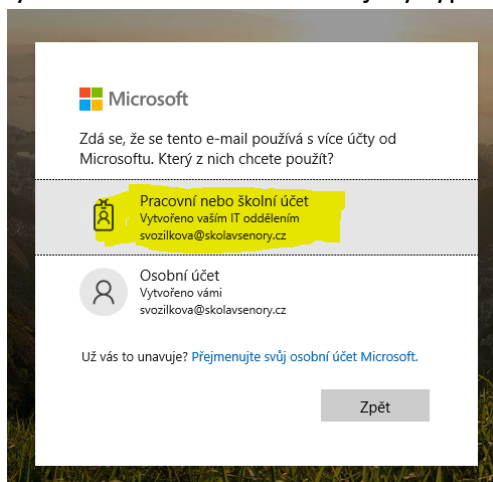
4. Pokud tam ještě nemáš svůj účet, klikneš na Použít jiný účet:



5. Na linku napíšeš své uživatelské jméno. Většinou to je zkratka tvého jména nebo krestnijmeno.prijmeni@skolavsenory.cz

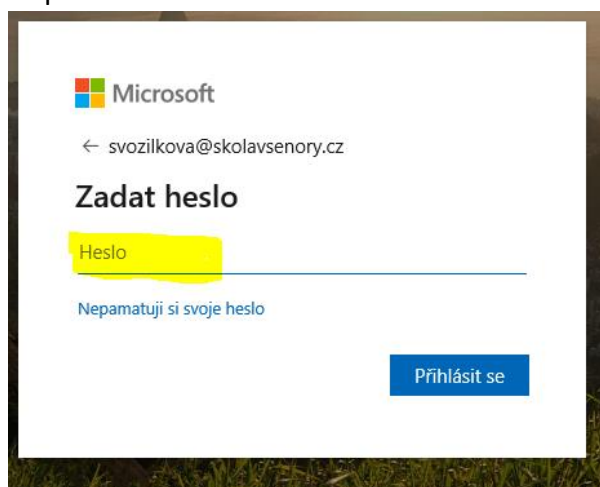


6. Někdy se může zobrazit dotaz o jaký typ účtu se jedná - klikneš na pracovní nebo školní účet –

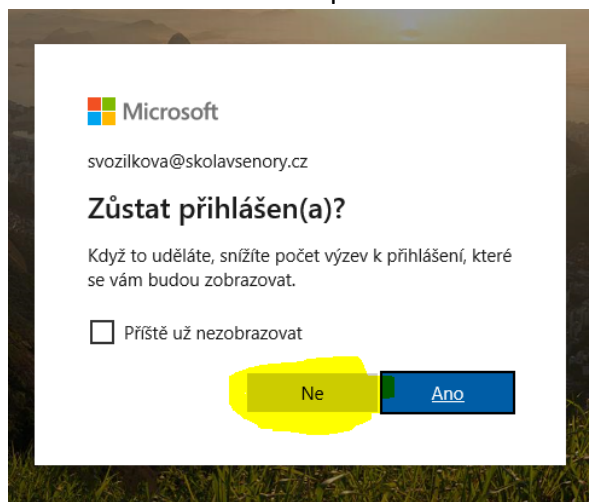


zde:

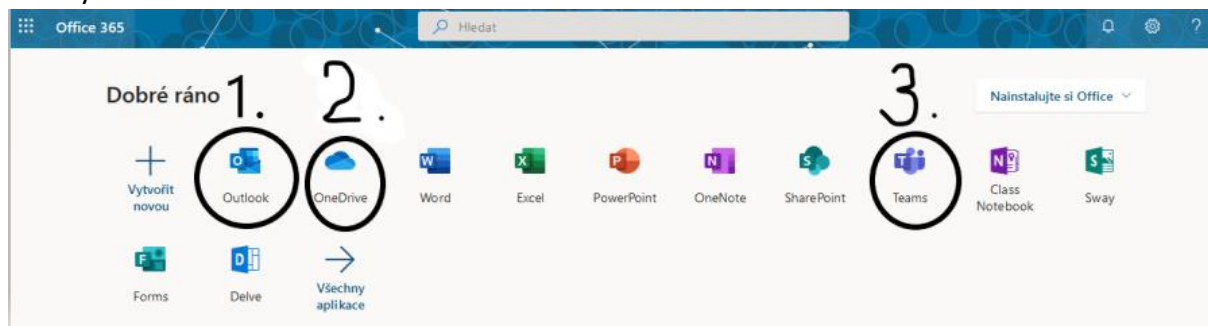
7. Napíšeš své heslo a klikneš na Potvrdit:



8. Pak klikneš na Ne – z bezpečnostních důvodů:



9. Pak by se ti měla zobrazit domovská stránka Office365.



- 10.

Důležité ikony:

1. Outlook – slouží k posílání e-mailů
2. OneDrive – slouží k ukládání tvých dokumentů
3. Teams – slouží k výuce

Vznikl nějaký problém? Zavolej nebo napiš do školy!